

DS10

POR QUÉ ELEGIR INSPECTOR CALDERAS?

Porque Inspector Calderas cuenta con más de 20 años de experiencia en la certificación, inscripción e inspección de calderas de vapor, calefacción, fluido térmico y autoclaves acorde Decreto Supremo N°48 (antiguo) y Decreto Supremo N°10 de 2012 (vigente).

Nuestra experiencia abarca desde el diseño, cálculo mecánico/térmico, planimetría, hasta la fabricación, montaje, puesta en marcha, reparación y transformación de calderas y autoclaves.

Todo realizado por un Profesional Facultado Seremi de Salud, Ingeniero Civil Mecánico.

NUESTRA UBICACION

Oficina central Ñuñoa
Santiago de Chile

CONTACTO

www.inspectorcalderas.cl
info@inspectorcalderas.cl



Inspector Calderas

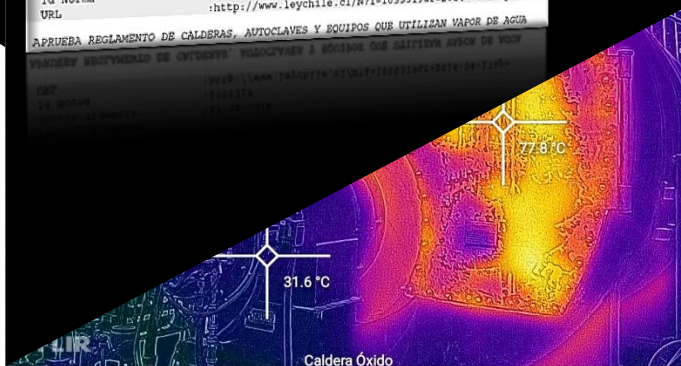
Decreto Supremo N°10 de 2012
Calderas y Autoclaves
Área Equipos Críticos
Daños Materiales



Biblioteca del Congreso Nacional de Chile | Legislación chilena

Tipo Norma	:Decreto 10
Fecha Publicación	:19-10-2013
Fecha Promulgación	:02-03-2012
Organismo	:MINISTERIO DE SALUD; SUBSECRETARÍA DE SALUD PÚBLICA
Título	:APRUEBA REGLAMENTO DE CALDERAS, AUTOCLAVES Y EQUIPOS QUE UTILIZAN VAPOR DE AGUA
Tipo Versión	:Con Vigencia Diferida por Fecha De : 17-04-2014
Título Ciudadano	:
Inicio Vigencia	:17-04-2014
Id Norma	:1055319
URL	:http://www.leychile.cl/N?i=1055319&f=2014-04-17&p=

APRUEBA REGLAMENTO DE CALDERAS, AUTOCLAVES Y EQUIPOS QUE UTILIZAN VAPOR DE AGUA



Descarga la Aplicación DS10
Disponible para Android

Auspiciado por el Ministerio de Salud. Evento libre del humo del Tabaco.

Nuestros servicios...

- Levantamiento de brechas (auditoria) sala de calderas y autoclaves.
- Prueba Hidráulica Certificada de Calderas y Autoclaves.
- Informe Técnico (certificación) de calderas, autoclaves, piping de vapor y equipos que utilizan vapor de agua.
- Inspección técnica sala de calderas de Calefacción en edificios nuevos y antiguos (inmobiliarias, constructoras, comités y administradores).
- Carpeta de Inscripción Digital de calderas y autoclaves ante el Seremi de Salud en Línea (planos, formularios, cartas, etc...)
- Capacitación operadores calderas y autoclaves DS10/2012 (para rendir examen en el Seremi de Salud).
- Asesoría, inspección y plan de trabajo post Fiscalización Seremi de Salud.
- Otros servicios que se detallan en nuestra página web.

**EVITE ACCIDENTES,
MULTAS Y
CLAUSURAS...**

Política de calidad...

Todos nuestros equipos e instrumentos son calibrados y declarados ante la Autoridad Sanitaria, así garantizamos que nuestras pruebas, mediciones y resultados sean seguros y confiables.

DS10

**PROTEGA SU VIDA, LA DE SUS
TRABAJADORES Y COLABORADORES
ASESORESE CON EXPERTOS...**



Recomendaciones...

La calidad, profesionalismo y seriedad en este tipo de servicios es clave para generar una relación técnico/comercial duradera y estable. Es así como varios de nuestros clientes nos recomiendan luego de años de asesorías y servicios, clientes como Aguas Andinas, Codelco Ventanas, Laboratorio Petrizio, Embotelladora Andina, Minera Escondida, Minera Collahuasi, Agrosuper etc...

Pueden ver nuestras recomendaciones en nuestra página web.

